

Cenni storici



La Pinacoteca Nazionale di Siena è uno dei più grandi musei italiani soprattutto per la sua raccolta di dipinti "fondi oro" del Tre e Quattrocento senese.

La grande arte senese da Duccio di Buoninsegna ai Lorenzetti, da Simone Martini al Sassetti, da Francesco di Giorgio a Matteo di Giovanni fino a Sodoma e Beccafumi, trova nelle sale di questo museo il suo sviluppo cronologico quasi completo, dal Duecento al Sei-

cento. Il Museo fu inaugurato nei Palazzi Buonsignori e Brignoli nel 1932 con l'ordinamento scientifico di Cesare Brandi che, nel 1933, ne pubblicò il catalogo.

Il nucleo originario della galleria nacque per l'opera appassionata di due eruditi senesi, gli abati Giuseppe Ciaccheri e Luigi de Angelis che radunarono tra il 1750 e il 1810 i dipinti dei più significativi pittori senesi. Nucleo ampliato e riordinato nel corso dell'Ottocento, con i significativi apporti della Collezione Spannocchi e dei dipinti dello Spedale di Santa Maria della Scala.

Il percorso

La visita al museo inizia dal secondo piano dove sono esposti i dipinti dalle origini della pittura senese fino alla seconda metà del Quattrocento: Duccio, Simone Martini, Pietro e Ambrogio Lorenzetti (Trecento), Sano di Pietro, Giovanni di Paolo, Sassetti, Matteo di Giovanni e Francesco di Giorgio (Quattrocento), solo per citare i più famosi.

Il primo piano ospita le opere del Cinquecento, Sodoma e Beccafumi, i più importanti esponenti del manierismo senese. Un recente allestimento mostra la raccolta di opere di artisti senesi attivi tra la fine del '500 e il secolo successivo (Francesco Vanni, Alessandro Casolari, Rutilio Manetti, Bernardino Mei).

Il terzo piano ospita le opere della Collezione Spannocchi - Piccolomini, raccolta donata dall'omonima famiglia senese alla città nel 1835. Sono esposti dipinti di artisti del Quattro-Cinquecento dell'Italia del nord, fiamminghi, tedeschi, olandesi tra cui spiccano per importanza il San Girolamo di Albrecht Durer e la Natività di Lorenzo Lotto.

Il recente allestimento del salone delle sculture lapidee offre al visitatore un suggestivo panorama sui tetti di Siena.

Informazioni generali

Dove:

Via San Pietro, 29 - Siena

Orario d'apertura:

Lunedì: 9 - 13

Da Martedì a Sabato: 8.15 - 19.15

Domenica e festivi: 9 - 13

Chiuso 1 gennaio - 1 maggio - 25 dicembre

Nei giorni 2 luglio e 16 agosto (Palio di Siena):

9 - 13

Biglietto intero: € 4

Biglietto ridotto: € 2

Ridotto: cittadini italiani e della Comunità Europea di età compresa tra i 18 e i 25 anni, studenti e insegnanti di facoltà universitarie non umanistiche; apertura parziale del Museo

Gratuito:

Cittadini italiani e della Comunità Europea di età inferiore ai 18 e superiore ai 65 anni

Possessori della Carta dello Studente

Giornalisti

Gruppi di studenti e insegnanti delle scuole italiane e della Comunità Europea

Guide turistiche ed interpreti

Membri I.C.O.M.

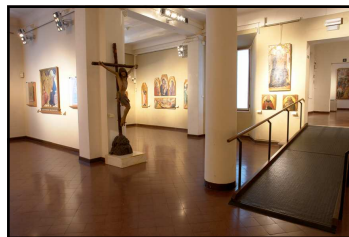
Portatori di handicap e accompagnatori
Studenti Erasmus

Tempo massimo di attesa per l'acquisto del biglietto: 5 minuti

Prenotazioni e informazioni:

Direzione Pinacoteca Tel/Fax 0577/286143

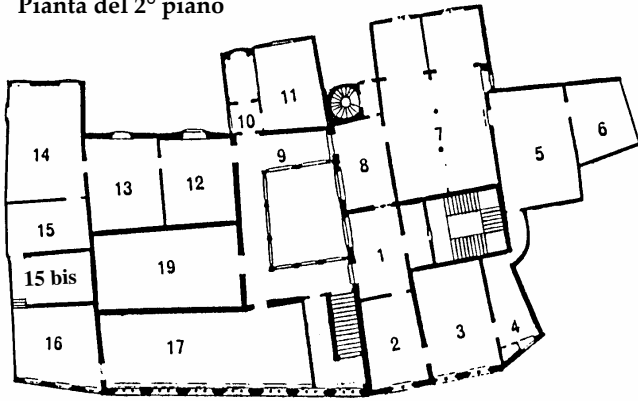
Sito Web: spsae-si.beniculturali.it



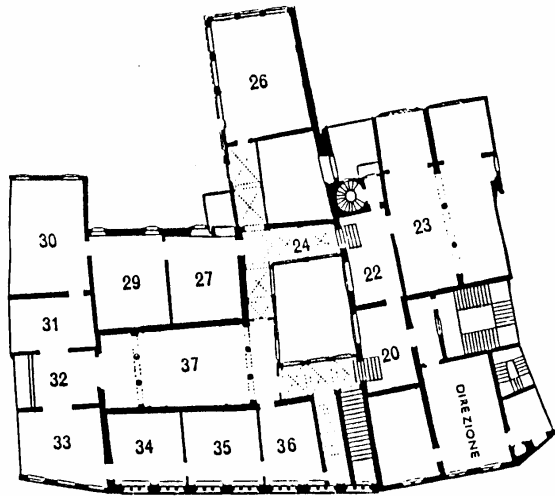
Pinacoteca Nazionale di Siena

.....vieni a scoprirla!

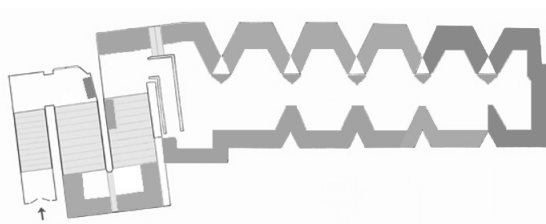
Pianta del 2° piano



Pianta del 1° piano



Pianta del 3° piano (Collezione Spannocchi)



I Grandi Maestri Senesi



Duccio di Buoninsegna



Simone Martini



Ambrogio Lorenzetti



Pietro Lorenzetti



Giovanni di Paolo



Sassetta



Francesco di Giorgio Martini



Neroccio



Sano di Pietro



Vecchietta



Beccafumi



Sodoma

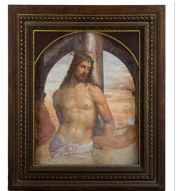
La Collezione

- Sale 1-2 Origini della pittura senese e Guido da Siena
- Sale 3-4 Duccio e pittori duccheschi
- Sale 5-6 Simone Martini e seguaci
- Sale 7-8 Ambrogio e Pietro Lorenzetti
- Sala 11 I tardo trecentisti senesi
- Sale 12/14 Pittura senese del primo Quattrocento
- Sale 15/19 Pittura senese della seconda metà del Quattrocento
- Sale 20/23 Pittori del Quattrocento
- Sale 27-32-37 Sodoma, Beccafumi e seguaci
- Sale 33/36 Pittura senese del Seicento
- Sala 26 Le sculture
- 3° Piano Collezione Spannocchi

I Capolavori



Duccio



Sodoma



Pinturicchio



Durer



Lotto